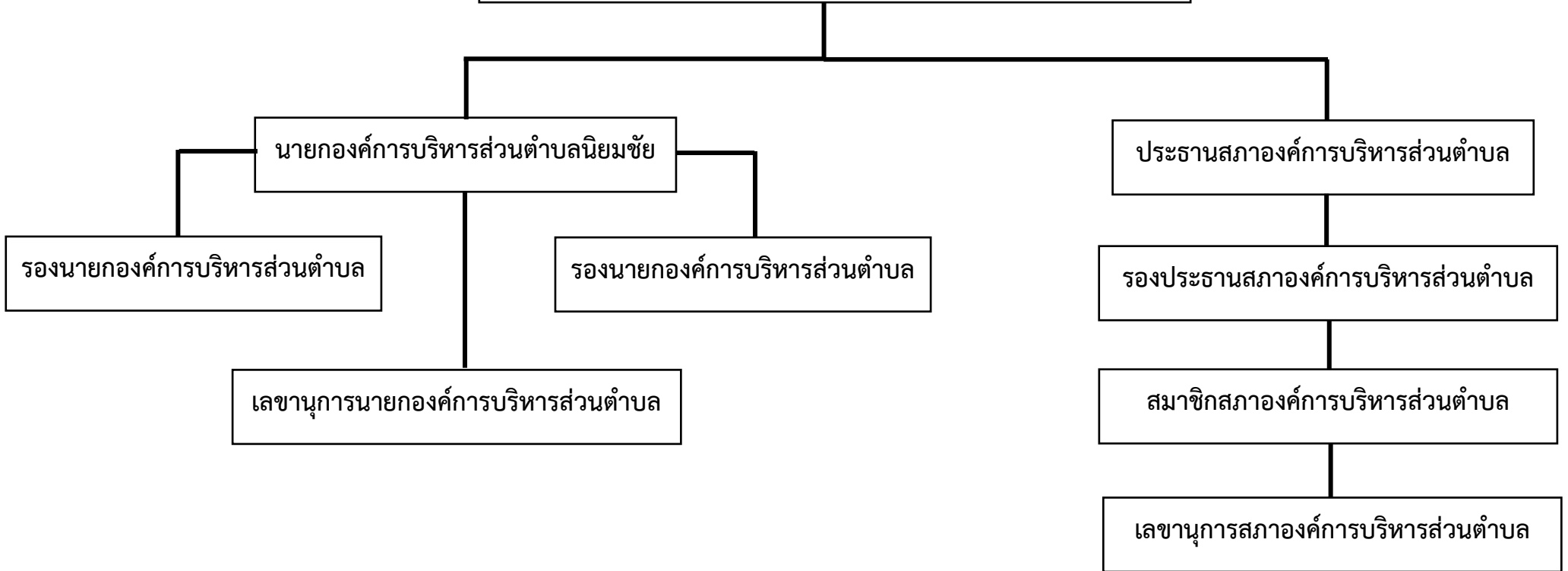
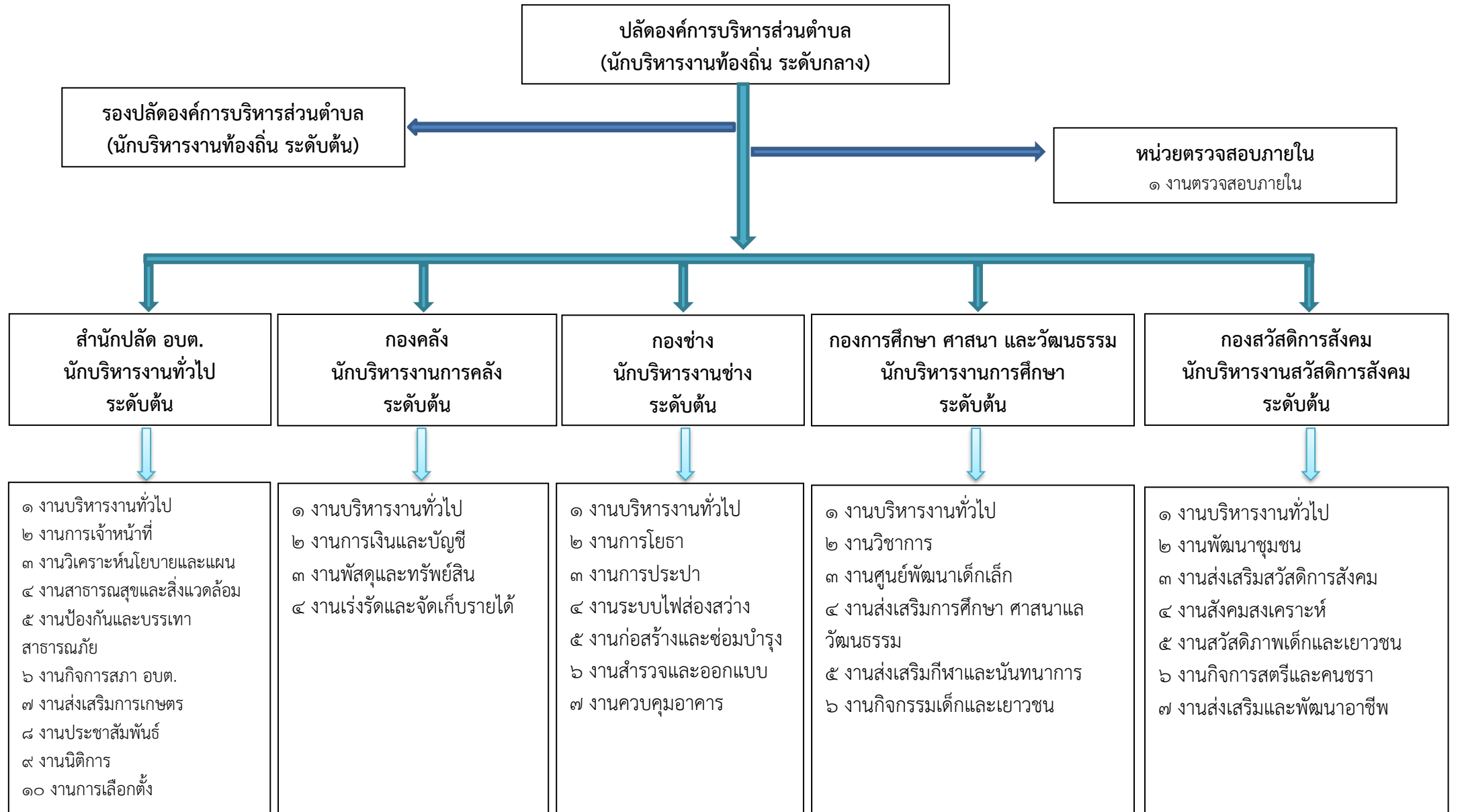


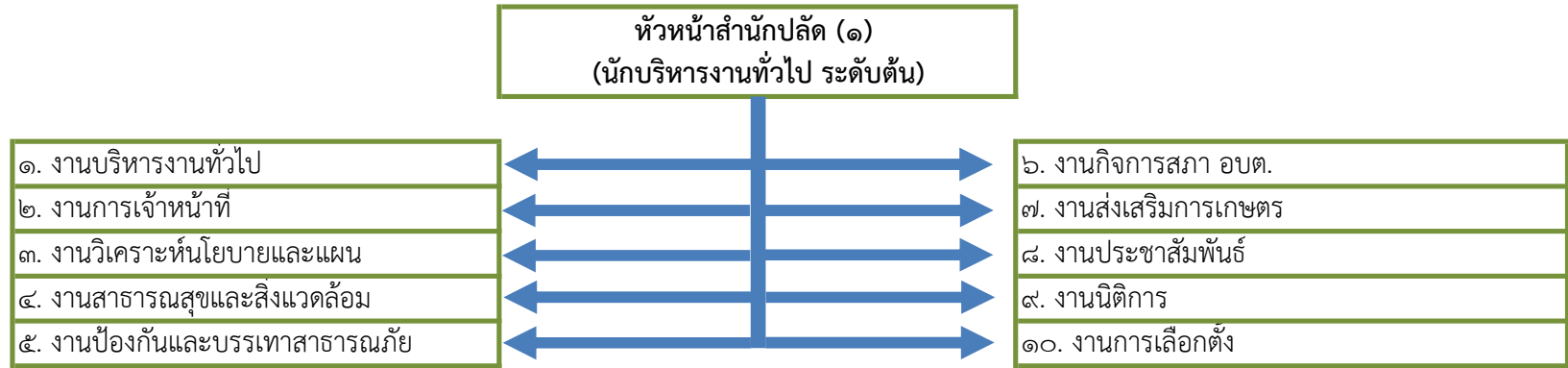
โครงสร้างองค์การบริหารส่วนตำบลนิยมชัย



โครงสร้างส่วนราชการองค์การบริหารส่วนตำบลนิคมชัย อำเภอกระโพสถ์ จังหวัดลพบุรี



แผนภูมิโครงสร้างสำนักงานปลัด องค์การบริหารส่วนตำบลนิยมชัย

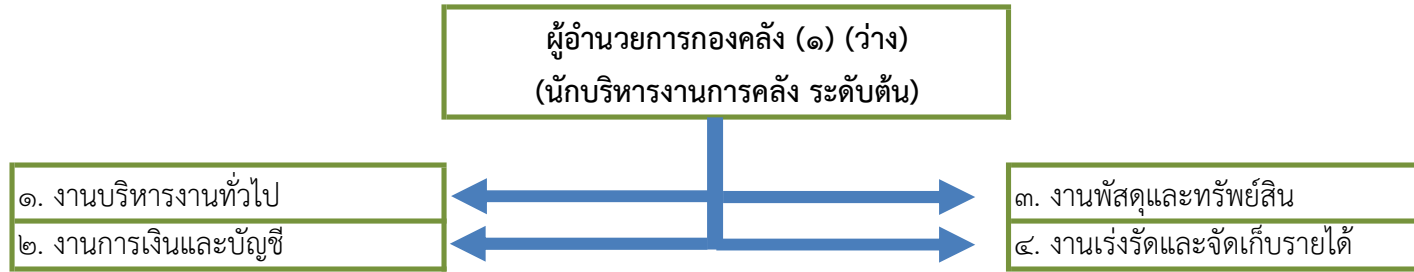


- นักทรัพยากรบุคคล (ปก./ชก.) (๑)
 - นักวิเคราะห์นโยบายและแผน (ปก./ชก.) (๑)
 - นักวิชาการสาธารณสุข (ปก./ชก.) (๑)
 - เจ้าพนักงานป้องกันและบรรเทาสาธารณภัย (ปง./ชง.) (๑)
 - พนักงานขับรถยนต์ (พนักงานจ้างตามภารกิจ) (๑)
 - พนักงานขับรถบรรทุกน้ำ (พนักงานจ้างตามภารกิจ) (๒)
 - ผู้ช่วยนักจัดการงานทั่วไป(พนักงานจ้างตามภารกิจ) (๑)
 - พนักงานขับรถบรรทุกขยะ (พนักงานจ้างตามภารกิจ) (๑)
 - ภารโรง (พนักงานจ้างทั่วไป) (๑)
 - คนงาน (พนักงานจ้างทั่วไป) (๔)
 - ผู้ช่วยนักทรัพยากรบุคคล (พนักงานจ้างตามภารกิจ) (๑)
- (ว่าง)

ระดับ	อำนาจการ ท้องถิ่น ระดับกลาง	อำนาจการ ท้องถิ่น ระดับต้น	เชี่ยวชาญ	ชำนาญการ พิเศษ	ชำนาญการ	ปฏิบัติการ	อาวุโส	ชำนาญ งาน	ปฏิบัติงาน	ลูกจ้าง ประจำ	พนักงานจ้าง ตามภารกิจ	พนักงานจ้าง ทั่วไป	รวม
คนครอง	-	-	-	-	๑	๒	-	-	-	-	๕	๕	๑๓
กำหนดเพิ่ม	-	-	-	-	-	-	-	-	-	-	๑	-	๑
ตำแหน่งว่าง	-	๑	-	-	-	-	-	-	๑	-	-	-	๒
จำนวนรวม	๐	๑	๐	๐	๑	๒	๐	๐	๑	๐	๖	๕	๑๖

หมายเหตุ ระดับปฏิบัติงาน (ปง.) , ระดับชำนาญงาน (ชง.) , ระดับอาวุโส (อส.) , ระดับปฏิบัติการ (ปก.) , ระดับชำนาญงาน (ชก.) , ระดับชำนาญการพิเศษ (ชพ.) , ระดับเชี่ยวชาญ (ชช.)

แผนภูมิโครงสร้างองค์กร องค์การบริหารส่วนตำบลนิคมชัย

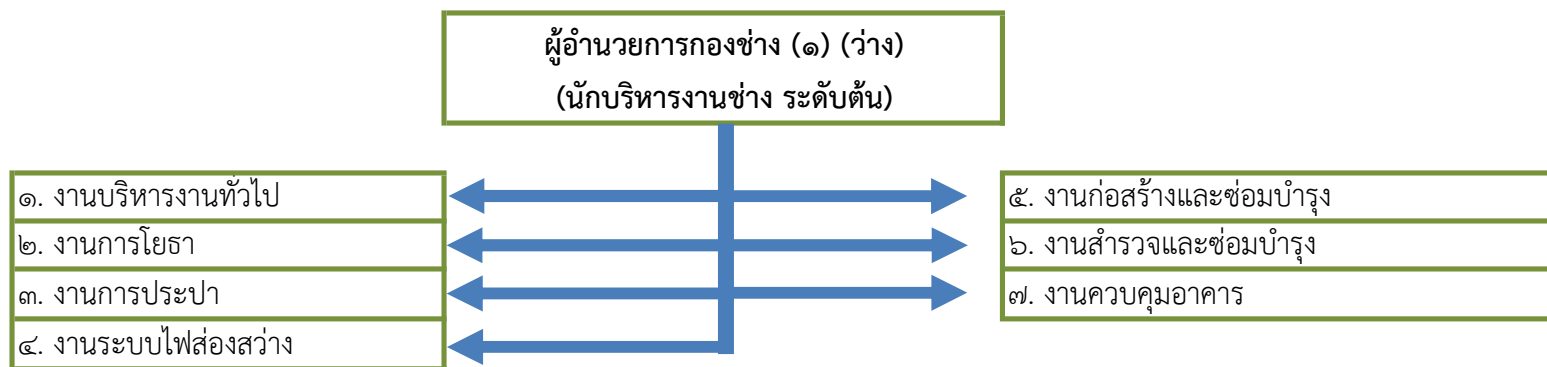


- นักวิชาการเงินและบัญชี (ปก./ชก.) (๑)
- นักวิชาการพัสดุ (ปก./ชก.) (๑)
- เจ้าพนักงานพัสดุ (พง./ชง.) (๑) (ว่าง)
- เจ้าพนักงานจัดเก็บรายได้ (พง./ชง.) (๑) (ว่าง)
- ผู้ช่วยเจ้าพนักงานการเงินและบัญชี(พนักงานจ้างตามภารกิจ) (๑)
- คนงาน (พนักงานจ้างทั่วไป) (๓)

ระดับ	ผู้อำนวยการ ท้องถิ่น ระดับกลาง	ผู้อำนวยการ ท้องถิ่น ระดับต้น	เชี่ยวชาญ	ชำนาญการ พิเศษ	ชำนาญการ	ปฏิบัติการ	อาวุโส	ชำนาญ งาน	ปฏิบัติงาน	ลูกจ้าง ประจำ	พนักงานจ้าง ตามภารกิจ	พนักงานจ้าง ทั่วไป	รวม
คนครอง	-	-	-	-	๑	๑	-	-	-	-	๑	๓	๖
กำหนดเพิ่ม	-	-	-	-	-	-	-	-	-	-	-	-	๐
ตำแหน่งว่าง	-	๑	-	-	-	-	-	-	๒	-	-	-	๓
จำนวนรวม	๐	๑	๐	๐	๑	๑	๐	๐	๒	๐	๑	๓	๙

หมายเหตุ ระดับปฏิบัติงาน (ปง.) , ระดับชำนาญงาน (ชง.) , ระดับอาวุโส (อส.) , ระดับปฏิบัติการ (ปก.) , ระดับชำนาญงาน (ชก.) , ระดับชำนาญการพิเศษ (ชพ.) , ระดับเชี่ยวชาญ (ชช.)

แผนภูมิโครงสร้างกองช่าง องค์การบริหารส่วนตำบลนิคมชัย



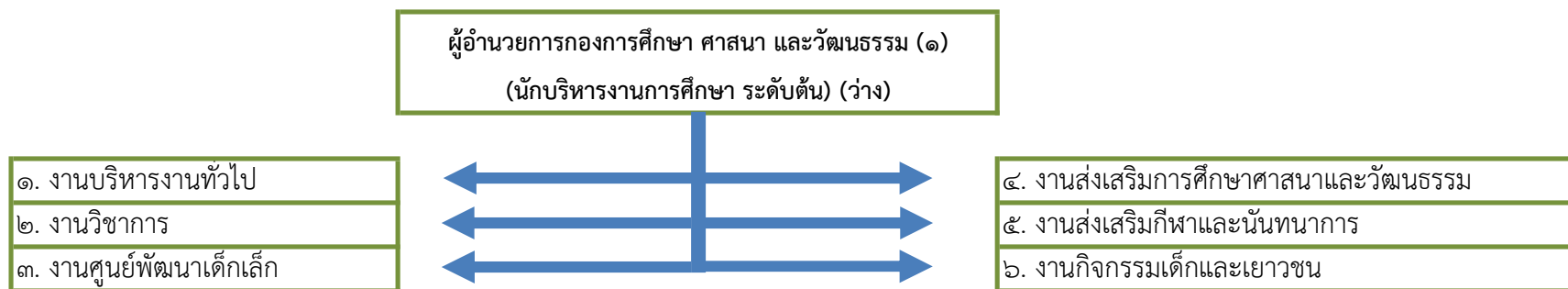
- นักจัดการงานช่าง (ปก./ชก.) (๑) (ว่าง)
- เจ้าพนักงานธุรการ (ปง./ชง.) (๑) (ว่าง)
- เจ้าพนักงานประปา (ปง./ชง.) (๑)
- นายช่างโยธา (ปง./ชง.) (๑) (ว่าง)

- ผู้ช่วยนายช่างไฟฟ้า (พนักงานจ้างตามภารกิจ) (๑)
- พนักงานผลิตน้ำประปา (พนักงานจ้างตามภารกิจ) (๑)
- คนงาน (พนักงานจ้างทั่วไป) (๒)

ระดับ	อำนาจการ ท้องถิ่น ระดับกลาง	อำนาจการ ท้องถิ่น ระดับต้น	เชี่ยวชาญ	ชำนาญการ พิเศษ	ชำนาญการ	ปฏิบัติการ	อาวุโส	ชำนาญ งาน	ปฏิบัติงาน	ลูกจ้าง ประจำ	พนักงานจ้าง ตามภารกิจ	พนักงานจ้าง ทั่วไป	รวม
คนครอง	-	-	-	-	-	-	-	-	-	-	๒	๑	๓
กำหนดเพิ่ม	-	-	-	-	-	-	-	-	-	-	-	-	๐
ตำแหน่งว่าง	-	๑	-	-	-	๑	-	-	๓	-	-	๑	๖
จำนวนรวม	๐	๑	๐	๐	๐	๑	๐	๐	๓	๐	๒	๒	๙

หมายเหตุ ระดับปฏิบัติงาน (ปง.) , ระดับชำนาญงาน (ชง.) , ระดับอาวุโส (อส.) , ระดับปฏิบัติการ (ปก.) , ระดับชำนาญงาน (ชก.) , ระดับชำนาญการพิเศษ (ชพ.) , ระดับเชี่ยวชาญ (ชช.)

แผนภูมิโครงสร้างกองการศึกษา ศาสนา และวัฒนธรรม องค์การบริหารส่วนตำบลนิยมชัย

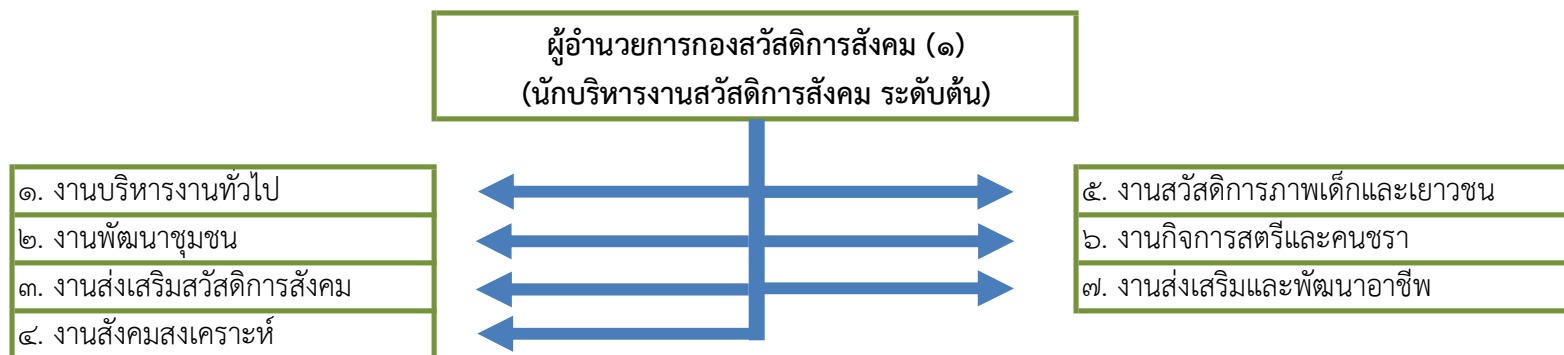


- ผู้อำนวยการศูนย์พัฒนาเด็กเล็กบ้านดงน้อย (๑) (ว่าง)
- ผู้อำนวยการศูนย์พัฒนาเด็กเล็กบ้านวังแหมม (๑) (ว่าง)
- นักวิชาการศึกษา (ปก./ชก.) (๑) (ว่าง)
- เจ้าพนักงานธุรการ (ปง./ชง.) (๑) (ว่าง)
- เจ้าพนักงานการเงินและบัญชี (ปง./ชง.) (๑) (ว่าง)
- ครู (๕) (ว่าง)
- ผู้ดูแลเด็ก(ทักษะ) (พนักงานจ้างตามภารกิจ) (๑)
- ผู้ช่วยนักวิชาการศึกษา (พนักงานจ้างตามภารกิจ) (๑)
- คนงาน (พนักงานจ้างทั่วไป) (๓)

ระดับ	อำนาจการ ท้องถิ่น ระดับกลาง	อำนาจการ ท้องถิ่น ระดับต้น	เชี่ยวชาญ	ชำนาญการ พิเศษ	ชำนาญการ	ปฏิบัติการ	อาวุโส	ชำนาญ งาน	ปฏิบัติงาน	อันดับ ศศ.๑ - ๓	ผู้อำนวยการ ศูนย์พัฒนา เด็กเล็ก	พนักงานจ้าง ตามภารกิจ	พนักงานจ้าง ทั่วไป	รวม
คนครอง	-	-	-	-	-	-	-	-	-	-	-	๒	๒	๔
กำหนดเพิ่ม	-	-	-	-	-	-	-	-	-	-	-	-	-	-
ตำแหน่งว่าง	-	๑	-	-	-	๑	-	-	๒	๕	๒	-	๑	๑๒
จำนวนรวม	๐	๑	๐	๐	๐	๑	๐	๐	๒	๕	๒	๒	๓	๑๖

หมายเหตุ ระดับปฏิบัติงาน (ปง.) , ระดับชำนาญงาน (ชง.) , ระดับอาวุโส (อส.) , ระดับปฏิบัติการ (ปก.) , ระดับชำนาญงาน (ชก.) , ระดับชำนาญการพิเศษ (ชพ.) , ระดับเชี่ยวชาญ (ชช.)

แผนภูมิโครงสร้างกองสวัสดิการสังคม องค์การบริหารส่วนตำบลนิยมชัย

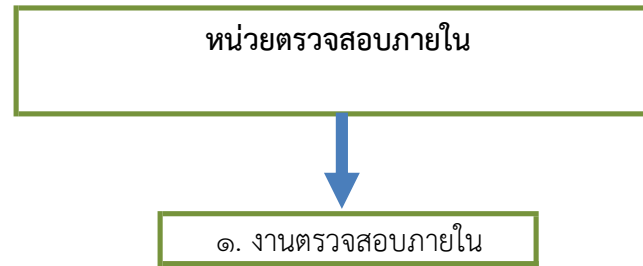


- นักพัฒนาชุมชน (ปก./ชก.) (๑)
- นักพัฒนาชุมชน (ลูกจ้างประจำ) (๑)
- เจ้าพนักงานธุรการ (ปง./ชง.) (๑) (ว่าง)
- เจ้าพนักงานพัฒนาชุมชน (ปง./ชง.) (๑) (ว่าง)
- คนงาน (พนักงานจ้างทั่วไป) (๑)

ระดับ	อำนวยการ ท้องถิ่น ระดับกลาง	อำนวยการ ท้องถิ่น ระดับต้น	เชี่ยวชาญ	ชำนาญการ พิเศษ	ชำนาญการ	ปฏิบัติการ	อาวุโส	ชำนาญ งาน	ปฏิบัติงาน	ลูกจ้าง ประจำ	พนักงานจ้าง ตามภารกิจ	พนักงานจ้าง ทั่วไป	รวม
คนครอง	-	๑	-	-	๑	-	-	-	-	๑	-	-	๓
กำหนดเพิ่ม	-	-	-	-	-	-	-	-	-	-	-	-	๐
ตำแหน่งว่าง	-	-	-	-	-	-	-	-	๒	-	-	๑	๓
จำนวนรวม	๐	๑	๐	๐	๑	๐	๐	๐	๒	๑	๐	๑	๖

หมายเหตุ ระดับปฏิบัติงาน (ปง.) , ระดับชำนาญงาน (ชง.) , ระดับอาวุโส (อส.) , ระดับปฏิบัติการ (ปก.) , ระดับชำนาญงาน (ชก.) , ระดับชำนาญการพิเศษ (ชพ.) , ระดับเชี่ยวชาญ (ชช.)

แผนภูมิโครงสร้างหน่วยตรวจสอบภายใน องค์การบริหารส่วนตำบลนิคมชัย



- นักวิชาการตรวจสอบภายใน (ปก./ชก.) (๑) (ว่าง)

ระดับ	อำนาจการ ท้องถิ่น ระดับกลาง	อำนาจการ ท้องถิ่น ระดับต้น	เชี่ยวชาญ	ชำนาญการ พิเศษ	ชำนาญการ	ปฏิบัติการ	อาวุโส	ชำนาญ งาน	ปฏิบัติงาน	ลูกจ้าง ประจำ	พนักงานจ้าง ตามภารกิจ	พนักงานจ้าง ทั่วไป	รวม
คนครอง	-	-	-	-	-	-	-	-	-	-	-	-	๐
กำหนดเพิ่ม	-	-	-	-	-	-	-	-	-	-	-	-	๐
ตำแหน่งว่าง	-	-	-	-	-	๑	-	-	-	-	-	-	๑
จำนวนรวม	๐	๐	๐	๐	๐	๑	๐	๐	๐	๐	๐	๐	๑

หมายเหตุ ระดับปฏิบัติงาน (ปง.) , ระดับชำนาญงาน (ชง.) , ระดับอาวุโส (อส.) , ระดับปฏิบัติการ (ปก.) , ระดับชำนาญการ (ชก.) , ระดับชำนาญการพิเศษ (ชพ.) , ระดับเชี่ยวชาญ